



**Santé publique, précarité et handicap**  
**Maison de l'UNESCO,**  
**Paris, 28 septembre 2010-09-15**  
**3èmes journées européennes de l'EHESP**

**Table ronde**  
**Les rapports entre pauvreté, handicap et inégalités**  
**sociales. Quelles données ?**

**Contribution de Jésus Sanchez,**  
**directeur de recherche, CTNERHI**

# Données sur les relations entre le handicap et la pauvreté

- ✱ Remarques préalables sur les concepts « handicap » et « pauvreté » et les relations entre les deux phénomènes
- ✱ Données sur le handicap, la pauvreté monétaire et d'autres restrictions de participation à partir de l'enquête Handicaps, Incapacités, Dépendance (HID) de l'INSEE auprès des ménages (1999) (exploitations réalisées par Pascale Roussel, CTNERHI)
- ✱ Quelques éléments sur les relations entre la pauvreté et le handicap à partir notamment des travaux de l'ONPES et de l'INSEE (exploitation du panel européen sur les revenus et les conditions de vie)
- ✱ Petite approche par les minima sociaux
- ✱ Points clés pour développer les travaux sur les relations entre handicap et pauvreté

# Handicap et pauvreté : deux concepts complexes

## Handicap

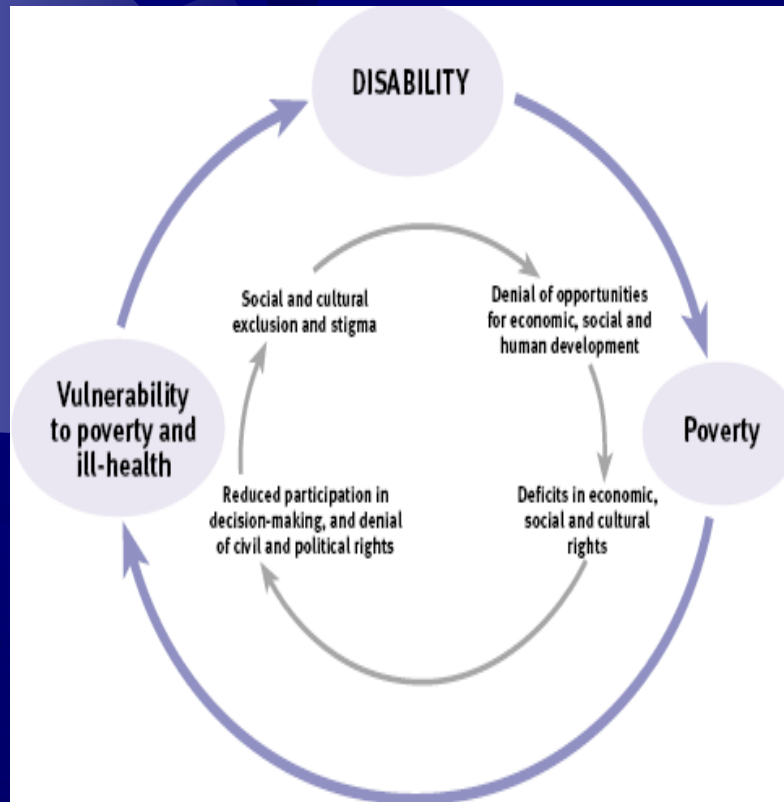
- ☀ Trois axes :
  - ✓ Fonctions organiques et structures anatomiques (déficiences)
  - ✓ Activités (limitations d'activités, ex : incapacités)
  - ✓ Participation (restrictions de participation, ex : désavantages)
- ☀ Deux types de facteurs :
  - ✓ Personnels (biographie)
  - ✓ Environnementaux (sociaux, matériels)

## Pauvreté

- ☀ Au moins trois dimensions (Lollivier, Verger, 1997)
  - ✓ Monétaire
  - ✓ Conditions de vie ou d'existence
  - ✓ Subjectivité
- ☀ Deux types de facteurs :
  - ✓ Personnels (potentialités, capitaux)
  - ✓ Politiques sociales, attitudes

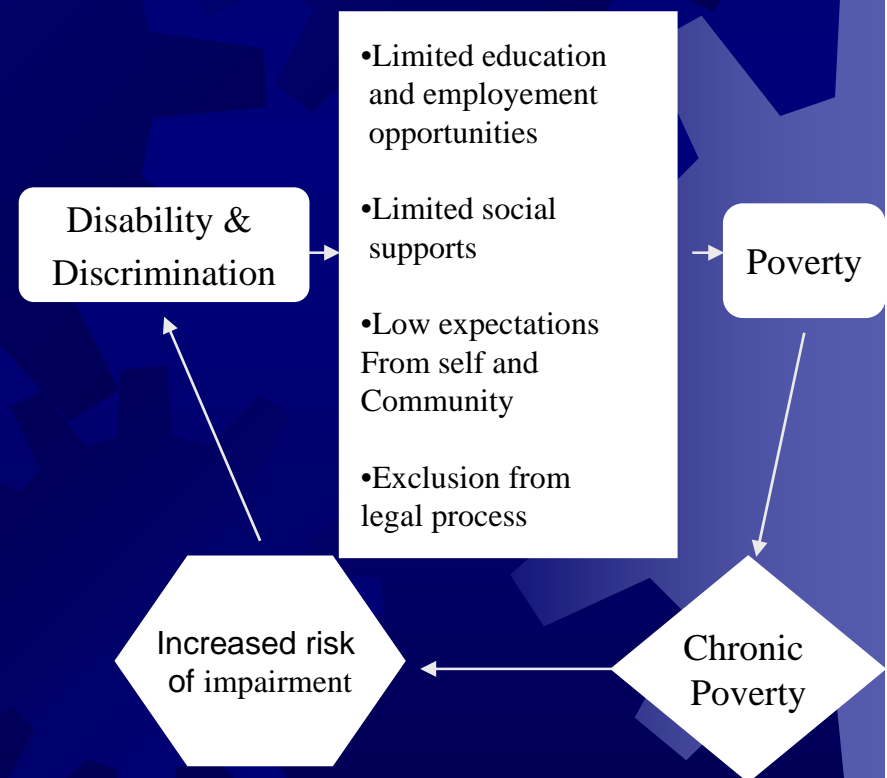
# Exemples de représentation du cycle handicap et pauvreté

★ DFID, février 2000

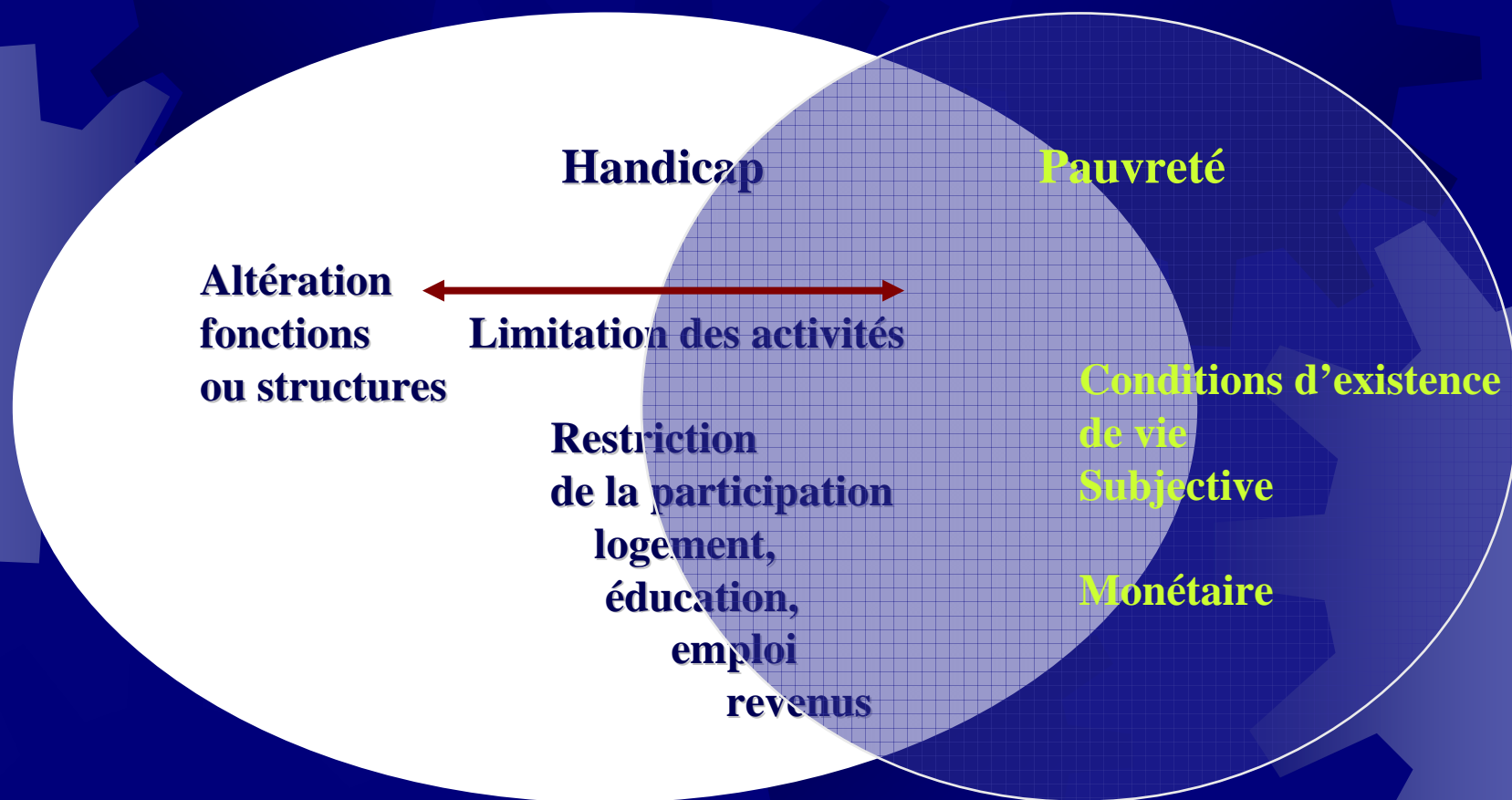


★ Atkins, Guisti, 2004

## DISABILITY:CHRONIC POVERTY CYCLE



# Intersection entre handicap et pauvreté



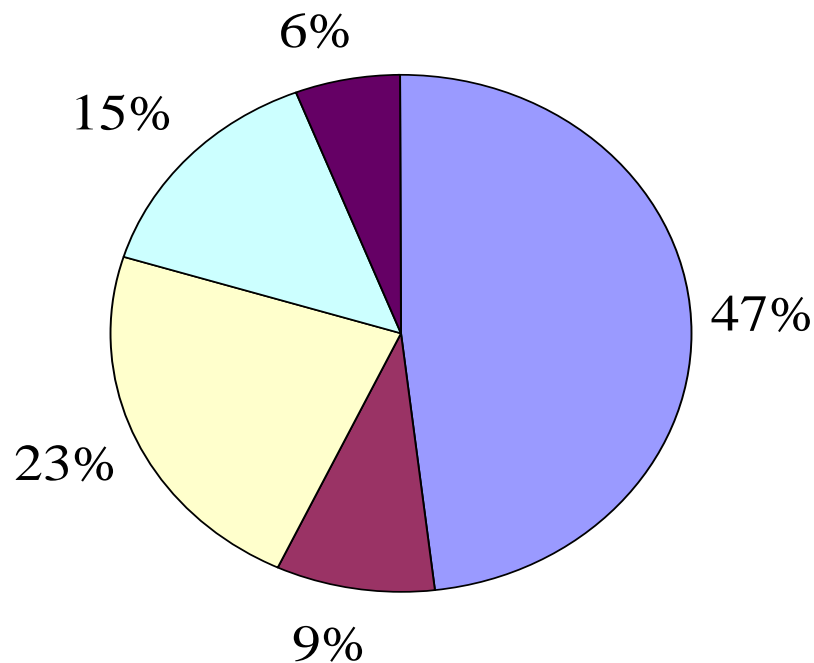
## Fréquence de la pauvreté monétaire dans la population selon qu'elle déclare ou non des déficiences ou des incapacités (HID ménages, 99)

Population :	Pauvreté monétaire*
✱ Sans déficience, ni incapacité	10,4%
✱ Avec déficience, sans incapacité	15,3%
✱ Avec incapacités légères	13,5%
✱ Avec incapacités modérées	22,5%
✱ Avec incapacités sévères	21,9%

\*revenu disponible par UC <50% du revenu disponible médian par UC estimé à 7000F à partir de HID 99

- ✱ ONPES : population adultes et personnes âgées :1999 : taux de pauvreté : à 50% : 7,3% ; à 60% : 13,1% ; 2007 : taux de pauvreté : à 50% : 7,2% ; à 60% : 13,4% ; (HID population 20-59 ans, 1999 : taux de pauvreté : à 50% : 12,8%)

## Répartition de la pauvreté monétaire dans la population des 20-59 ans selon l'existence de déficiences et/ou d'incapacités (HID ménages 99)



**Population de 20 à 59 ans dont le revenu par UC est < à 50% de la médiane (7000F en 99) soit 3,98 millions de personnes représentant 12,8% de la population de la même tranche d'âge.**

## Taux d'inactivité chez les 20-59 ans, selon la présence ou non de déficiences ou d'incapacités (HID, ménages, 99)

Population :	Taux d'inactivité
☀ Sans déficience	22,3%
☀ Avec déficience	34,7%
☀ Sans incapacité	34%
☀ Avec incapacité(s) légère(s)	33,4%
☀ Avec incapacité(s) modérée(s)	42,6%
☀ Avec incapacité(s) sévère(s)	55,6%



## Taux d'inactivité chez la population des 20-59 ans selon le type de déficiences (HID ménages 99)

Types de déficiences :

- ☀ Motrices
- ☀ Visuelles
- ☀ Auditives
- ☀ Viscérales ou métaboliques
- ☀ Mentales
- ☀ Association de déficiences physiques
- ☀ Association de déficiences physiques et mentales
- ☀ Non précisées
- ☀ Sans déficience

Taux d'inactivité

19,3%

24,5%

25%

43%

36,7%

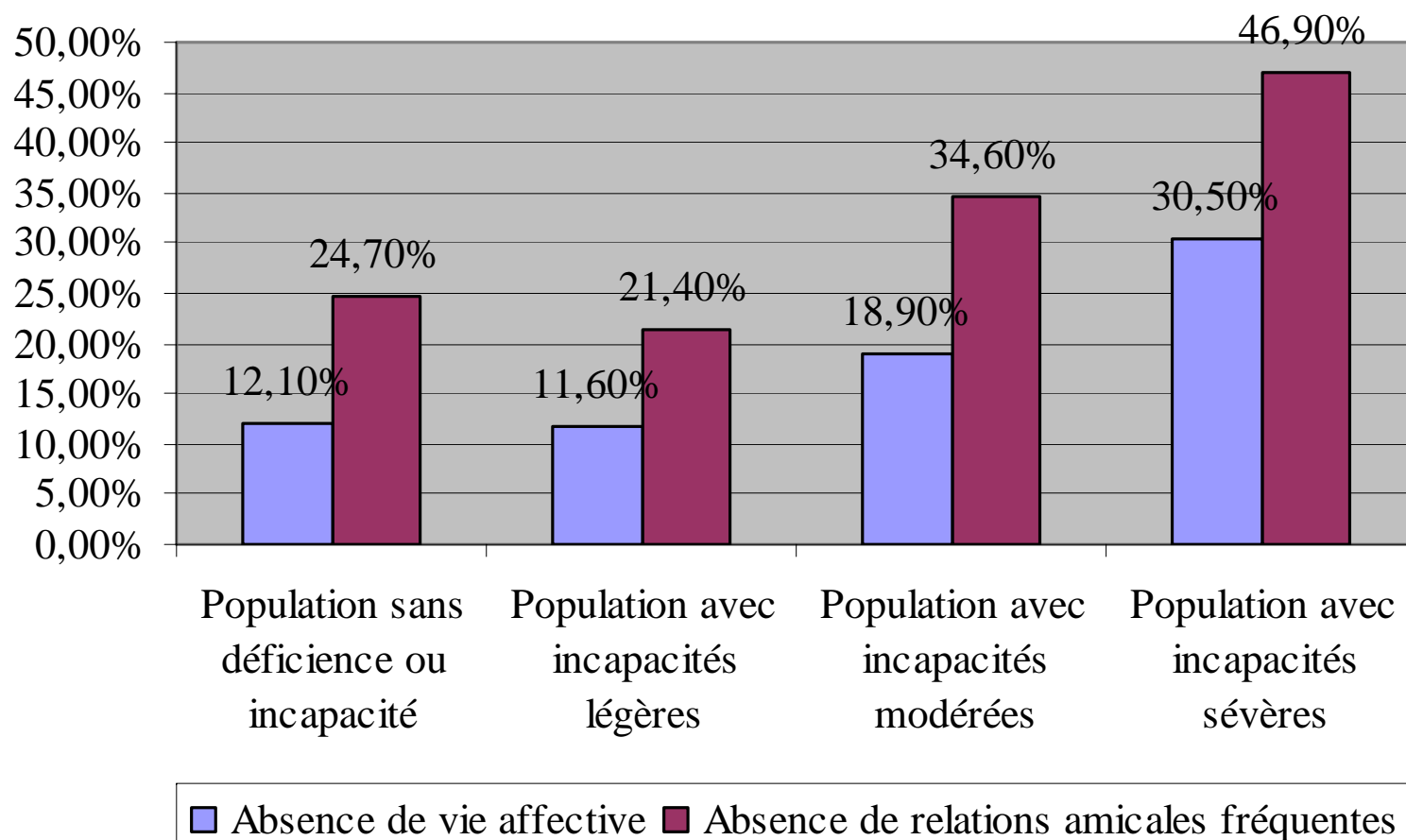
47,4%

41,6%

31,8%

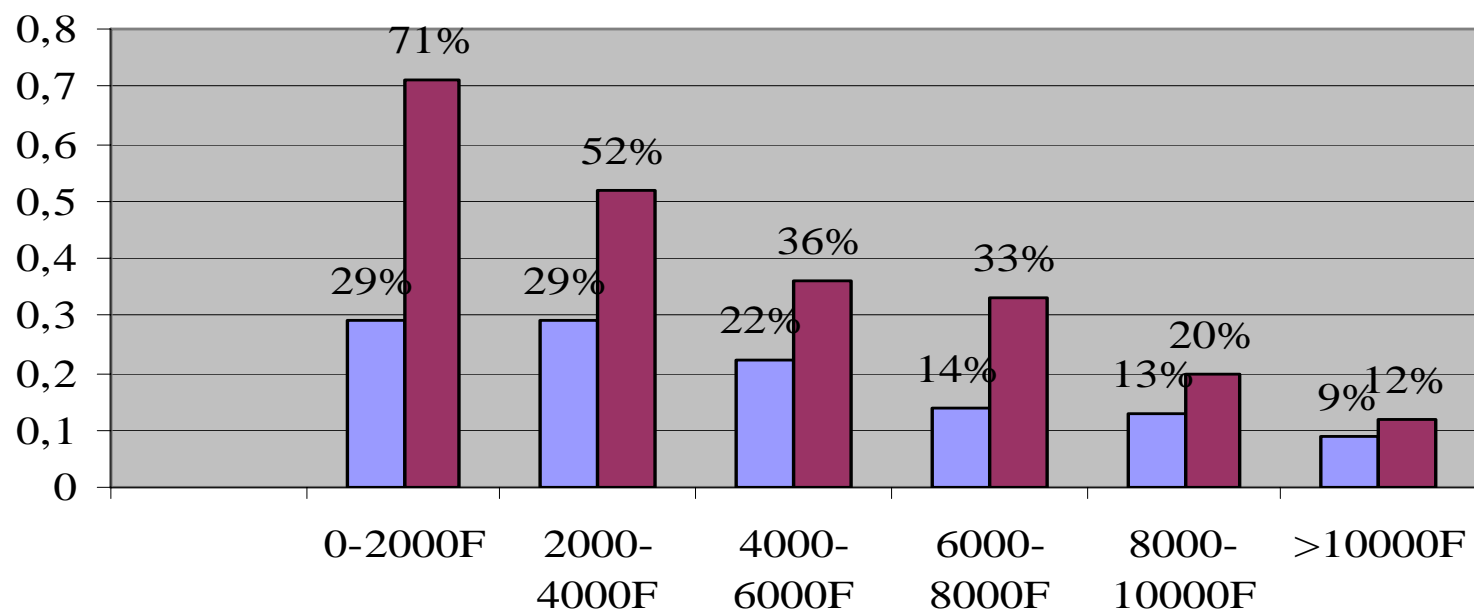
22,3%

## Restriction de participation dans le domaine de la vie affective et relationnelle selon le degré des incapacités (HID, ménages, 99)



## Restriction de participation dans le domaine des loisirs : impact du niveau de revenu et de l'existence ou non d'une déficience (HID, ménages, 99)

**Proportion de la population selon la tranche de revenu par UC qui ne participe pas au moins à l'un des trois loisirs suivants : assistance aux divers types de spectacles, pratique sportive, implication associative**



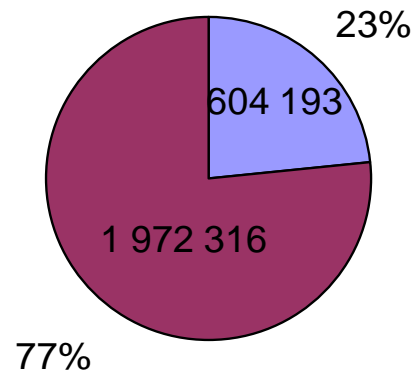
■ Population sans déficience ■ Population ayant au moins une déficience

## Le cumul de restrictions de participation selon l'existence de déficiences et le degré des incapacités (HID, ménages, 99)

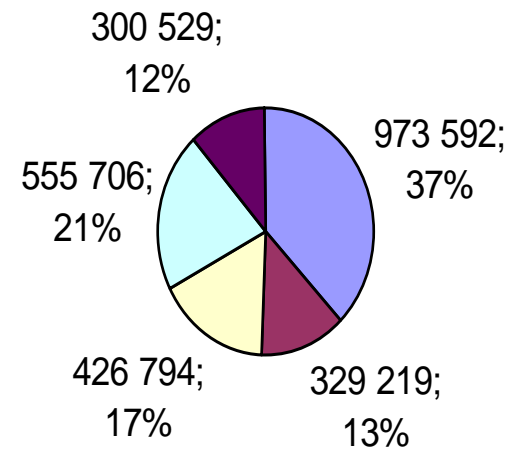
	Nombre de restrictions	
	$\geq 2$	$\geq 3$
Population :		
☀ Sans déficience	17,5%	5,4 %
☀ Avec déficience	30%	14%
☀ Avec reconnaissance officielle du handicap	48%	28,3%
☀ Ensemble de la population	21,7%	8,3%

- ☀ Les cinq restriction considérées : pas de vie affective ; pas de relation sociale extra-familiale ; absence d'assistance aux divers types de spectacles, ou à une pratique sportive ou d'implication associative ; retrait du marché du travail (incluant chômage et autres inactifs) ; situation de pauvreté monétaire (revenu par unité de consommation  $< 50\%$  du revenu médian)

# Le handicap dans la population des 20-59 ans qui cumule trois restrictions de participation au moins (HID, ménages, 99)



- Population ayant une reconnaissance du handicap
- Population sans reconnaissance du handicap



- Ni déficiences ni incapacités
- Déficiences sans incapacités
- Incapacités légères
- Incapacités modérées
- Incapacités sévères

# Quelques éclairages sur le handicap dans les travaux sur la pauvreté

- ★ Michel Legros, Marie-Odile Gilles-Simon (1994) : Un état de santé dégradé concernait 31% d'une population en situation de pauvreté (enquête auprès de 754 personnes en situation de pauvreté)

ONPES (rapport 2009-2010) :

en 2007 :

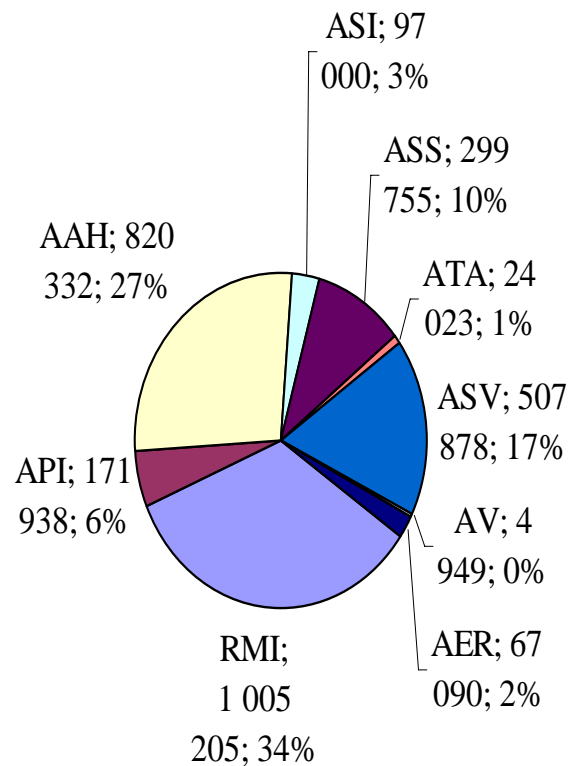
- ★ 15,3% des personnes appartenant au quintile inférieur des revenus par UC se déclaraient en mauvaise ou très mauvaise santé (moyenne générale 9,6%),
- ★ 10,2% de ce même quintile déclaraient une restriction d'activité liée à un handicap grave

## Pauvreté et handicap : étude de la causalité

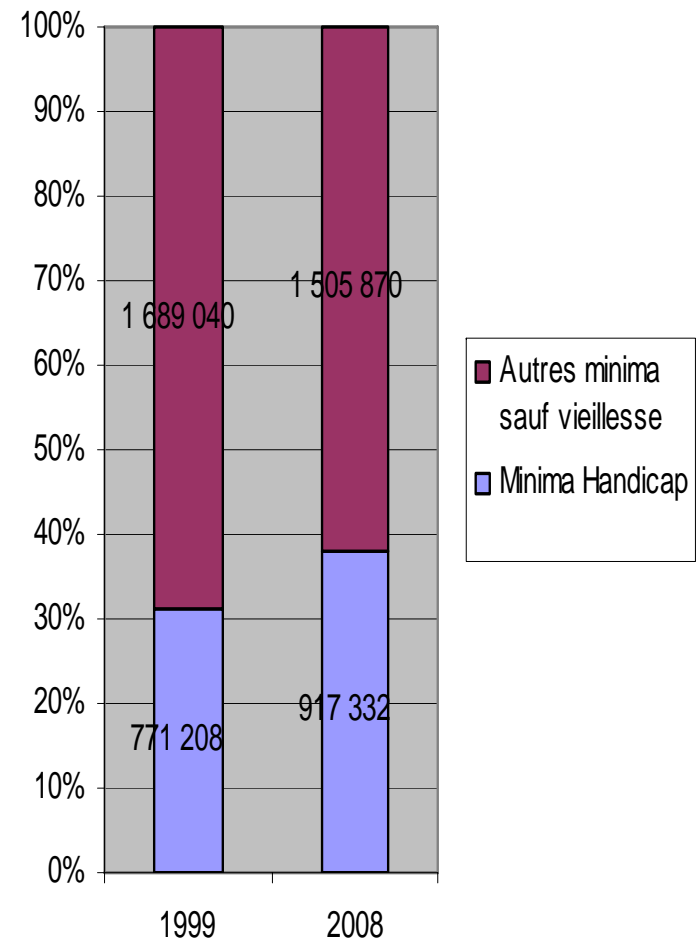
- ✦ Première étude longitudinale de huit vagues du panel européen des ménages permettant de disposer des données de 1993 (renseignée rétrospectivement lors de la première vague) à 2001 pour un ensemble d'environ 4375 individus)
- Lollivier S. et Verger D. (2005) : les problèmes de santé sont plus souvent cause de la pauvreté que leur conséquence

# La part des minima handicap dans les minima sociaux

Effectifs et proportions des minima sociaux, année 2008



Population totale couverte : 2 998 170





# Perspectives

- ✦ Mieux étudier la pauvreté dans les travaux sur le handicap
- ✦ Exploitations de la récente enquête Handicap Santé
- ✦ Mieux étudier le handicap dans les travaux sur la pauvreté
- ✦ Réaliser des exploitations des enquêtes européennes sur les revenus et les conditions de vie